



Antal blad /  
Number of sheets

10 ✓

# TENTAMEN / EXAMINATION

**Anvisningar:** Skriv din anonymitetskod på varje blad.  
Endast en uppgift får lösas på varje blad.  
Var vänlig skriv tydligt!

**Instructions:** Write your anonymous code on each sheet.  
Answer only one question on each sheet.  
Please write clearly!

Vänligen texta anonymitetskoden i textboxen enligt exempel nedan!  
Please write the Anonymous Code clearly in the textbox like example below!

**Bokstäver/Letters:**

A-B-C-D-E-F-G-H-I-J-K-L-M-N-O  
P-Q-R-S-T-U-V-W-X-Y-Z-Å-Ä-Ö

**Siffror/Numbers:**

Ø-1-2-3-4-5-6-7-8-9

Exempel: 

A	B	C	1	7	Ø	-	Ø	1	7
---	---	---	---	---	---	---	---	---	---

NEGA 01

Kurskod + Kurs / Course Code + Course:

Makroekonomi

Delkurs / Part course:

Anonymitetskod / Anonymous code =  
Kurskod + kodnr / course code + code number

N	E	G	A	Ø	1	-	Ø	Ø	7
---	---	---	---	---	---	---	---	---	---

 ✓

Tentamensdatum /  
Examination date:

25/4 - 2014
-------------

## Behandlade uppgifter / Solved problems

1	2	3	4	5	6	7	8	9	10	11	12	13	14	15
✓	✓	✓	✓	✓										
16	17	18	19	20	21	22	23	24	25	26	27	28	29	30

## Ifylles av lärare / To be completed by the examiner

1	2	3	4	5	6	7	8	9	10	11	12	13	14	15
16	17	18	19	20	21	22	23	24	25	26	27	28	29	30

Poäng / Marks gained: 27

Betyg / Grade: VG

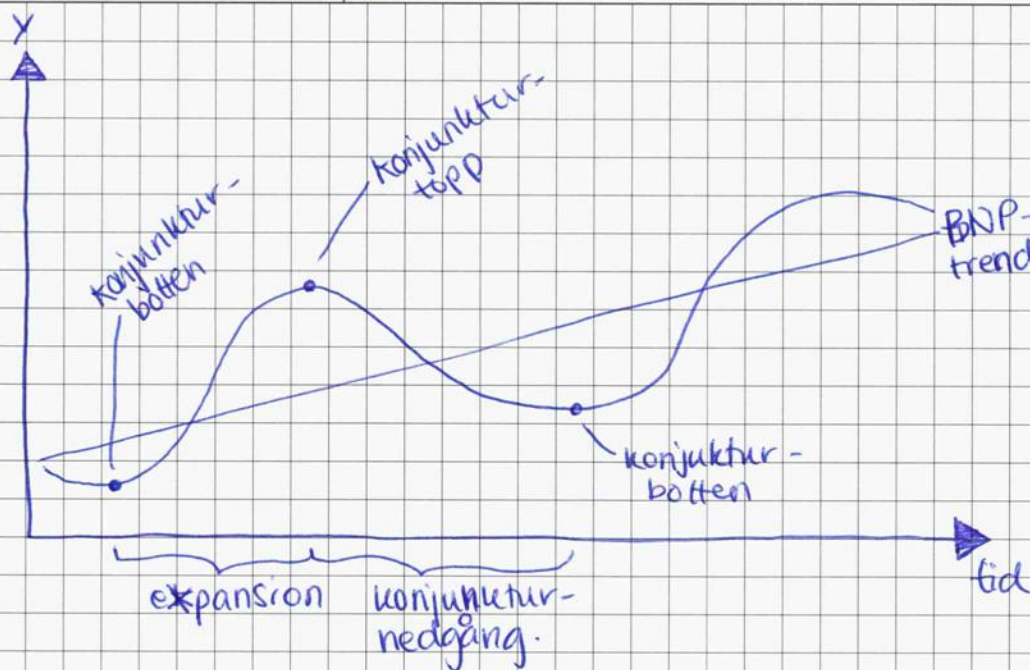
Examin. lärare / Kursansvarig signatur / Signature of the examiner

Max poäng / Total marks gained:

Namnförtydligande / Clarification of the signature

För Gk poäng / Marks gained to be passed:





Expansion - Expansion börjar efter konjunktur botten, den lägsta punkten i en lågkonjunktur och är den period då ekonomin växer.

Under expansionsperioden minskar arbetslösheten då produktionen ökar. Detta leder till att företag ~~har~~ har högre vinster. Men detta är en period och ~~är~~ innefattar tex stadiet där en lågkonjunktur går över till en högkonjunktur, detta leder ofta till högre aktiekurser (alltså i en högkonjunktur).

Variabler som reagerar tidigt är produktion och arbetslöshet medan vinster (kommer efter ett tag) och priser, ~~aktiekurser~~ är ~~trög~~ tröggrörliga. Aktiekurser är väldigt flexibla och enligt Keyne så beror det på våra



förhoppningar om framtiden där det  
spabbt skiftar mellan optimism och  
pessimism.

Konjunkturbotten - är den lägsta punkten

i en lågkonjunktur och efterdet  
börjar expansionen. Här är ~~är~~ den  
cykliska arbetslösheten som högst. och  
produktionen är låg. Få investeringar  
görs och aktiekursen är låg.

~~Företag~~ Företag producerar inte  
lika mycket vilket leder till  
lägre vinster.

Konjunkturtopp - En högkonjunkturs  
högsta punkt och efter denna  
punkt börjar nedgångsfasen.

Här är arbetslösheten låg och produkti-  
onen hög vilket leder till höga  
vinster. i denna punkt är ofta aktie-  
priser höga men efter ~~före~~ denna  
punkt faller kurserna.

Konjunkturnedgång - Efter konjunktur-  
toppen börjar konjunktur nedgången där  
ekonomin har en negativ ekonomisk















